

Productspecificatie

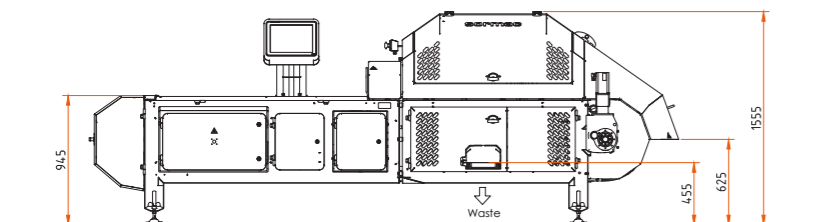
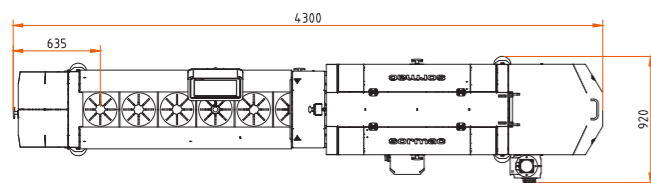
De OptiCor is ontworpen voor het ontkernen en delen van ijsbergsla met een diameter van 90 - 220 mm.

Opties

- invoersysteem (OCS) voor automatisch vullen van de pockets
- deelunit voor het delen in 2 of 4 stukken
- uitvoerband

Technische gegevens

Type	OC-60	OCS (optie)
Aansluitspanning	400V, 3ph, 50/60Hz	400V, 3ph, 50/60Hz
Geïnstalleerd vermogen	2,6 kW	2,6 kW
Afmetingen (LxBxH)	4.300 x 920 x 1.555 mm	2.470 x 2.290 x 1.555 mm
Werkhoogte	930 mm	860 mm
Perslucht	6 bar	n.v.t.
Luchtverbruik	230 l/min	n.v.t.



OptiCor OC-60



Werkingsprincipe

De pockets van de machine worden met de hand of automatisch door een optionele invoersysteem (OCS) gevuld. Ze bewegen via een start-stop principe.

Het richtsysteem is voorzien van een camera onder de pockets. Aan de hand van het camerabeeld is het voor de operator gemakkelijk om de krop te richten met de kern naar beneden. De camera herkent de positie van de kern, controleert of deze binnen de ingestelde tolerantie valt en bevestigt dit visueel.

De camera meet daarnaast de afmetingen van de kern en berekent de ideale ontkerndiepte. De conische ontkerne messen passen zich hieraan aan. Het richtsysteem in combinatie met de ideale ontkerndiepte zorgt voor een optimale opbrengst. En een belangrijk voordeel: door het van onderuit ontkernen wordt de kern altijd gescheiden van het eindproduct.

Optioneel kan de krop na het ontkernen in 2 of 4 stukken gedeeld worden.

Capaciteit

De OptiCor heeft een maximale capaciteit van 35 stuks per minuut, afhankelijk van de vaardigheden van de operator en de productkwaliteit. De capaciteit blijft gelijk, met of zonder productdeling.

Belangrijkste kenmerken

- Precieze ont kerning door cameragestuurde bediening
- 95%+ opbrengst en minder voedselverspilling door conische ont kernvorm met diepteregeling
- 100% afvalscheiding
- 0% risico op kunststof in productstroom door roestvrijstalen pockets



Kleine details maken een groot verschil...

Hoogste hygiënestandaard

De OptiCor is volledig gebouwd uit RVS-plaatwerk en voldoet aan de laatste Europese (EHEDG) richtlijnen.

Yield van 95% of hoger

De ontkerndiepte is naar wens in te stellen en past zich aan aan de diameter van de kern. Dit is ook handmatig bij te stellen.

Kleine footprint

De OptiCor beschikt over een zeer kleine footprint. Hierdoor is de machine gemakkelijk te plaatsen in verwerkingslijnen.

Bespaart arbeid

Het geautomatiseerde ont kernproces zorgt voor een aanzienlijke vermindering van arbeid ten opzichte van handmatig ont kerneren.

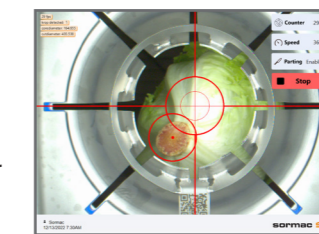
Snel verwisselbare messen

De messen van de ont kern- en optionele deelunit zijn in enkele minuten wisselbaar.

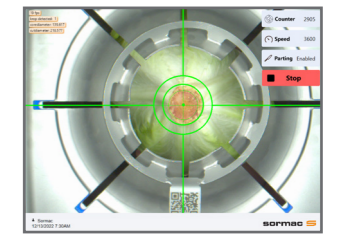
Gemakkelijke positionering van de krop

Middels de camerageleide software positioneert de operator de krop gemakkelijk en precies de krop in de juiste positie voor het ont kerneren.

Incorrect



Correct



Invoersysteem OCS (optioneel)

voor automatisch vullen van de pockets.

Intuïtief digitaal bedieningspaneel
voor het eenvoudig instellen van de machine.

**Ergonomische
werkhoogte**

RVS pockets
geen gevaar voor
kunststofschaafsel.

RVS aandrukker
houdt de krop op de plek
tijdens het ont kerneren.

**Deelunit voor
2 of 4 delen**
snijdt de krop in het
gewenste aantal delen.

Voedselveiligheid
alle aandrijvingen lager dan
productstroom.

Hygiënisch ontwerp
het frame staat volledig vrij van
de vloeren is goed toegankelijk.

Van onderzijde uit ont kerneren
zorgt voor 100% scheiding van
het product en de afvalstroom.

